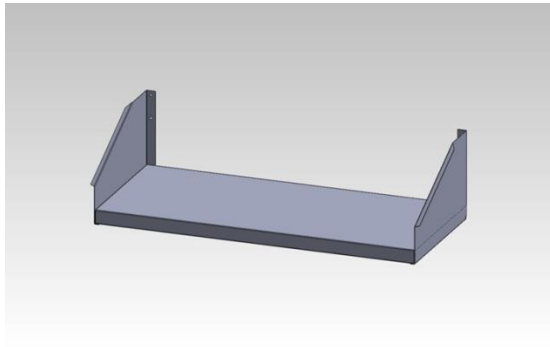


## Полка



РУКОВОДСТВО ПО ЭКСПЛУАТАЦИИ

## Полка

*Благодарим Вас за покупку нашего изделия.*

*Мы уверены, что Вы не зря потратили деньги.*

### 1. Техническое описание

Полка КПО предназначена для хранения и временной расстановки посуды и кухонного инвентаря.

Полка имеет борт, защищающий стеновые панели от воздействия влаги в моечных отделениях.

Предприятие постоянно расширяет и совершенствует ассортимент выпускаемой продукции, поэтому реальный комплект, внешний вид и технические характеристики изделия могут отличаться от указанных в данном паспорте без ухудшения потребительских свойств.

### 2. Технические характеристики

Полки КПО выпускаются со следующими техническими характеристиками, приведенными в таблице 1.

Таблица 1

Модель (а/б)	Длина, мм	Ширина, мм	Максимальная равномерно распределенная нагрузка на столешницу (полку), кг
06/2	600	200	25
07/2	700	200	25
208/2	800	200	25
10/2	1000	200	25
12/2	1200	200	25
15/2	1500	200	25

06/3	600	300	25
07/3	700	300	25
08/3	800	300	25
10/3	1000	300	25
12/3	1200	300	25
15/3	1500	300	25

### **3. Требования по технике безопасности.**

3.1. Внимание! Запрещается нагружать полку грузом, превышающим указанный в таблице 1.

### **4. Подготовка к работе и порядок работы.**

4.1. Вскрыть упаковку.

4.3. Закрепить полку на стене при помощи дюбелей и шурупов.

### **5. Комплект поставки**

1	Полка	1 шт.
2	Упаковка	1 шт.

### **6. Гарантийные обязательства**

5.1. Предприятие гарантирует нормальную работу изделия в течение 12 месяцев со дня продажи при условии соблюдения правил пользования, изложенных в настоящем руководстве.

5.2. Гарантии не распространяются в случае выхода из строя изделия по вине потребителя, в результате несоблюдения требований, изложенных в руководстве по эксплуатации.

5.3. Обмен и возврат изделия надлежащего качества осуществляется в течение 15 дней со дня приобретения изделия только при соблюдении следующих требований:

- наличие руководства по эксплуатации на данное изделие;
- наличие платежного документа;
- наличие заводской упаковки;
- изделие должно иметь чистый внешний вид без механических повреждений;
- не производился не санкционированный ремонт.

5.4. Гарантийный срок хранения – 12 месяцев со дня выпуска.

5.5. В течение гарантийного срока предприятие производит гарантийный ремонт.

## **7. Сведения о приемке**

Полка КПО –

соответствует конструкторской документации и признан годным для эксплуатации.

**«ХозСервис»**

**690080, Россия, Приморский край,**

**г. Владивосток, ул. Командорская, д.11**

**т/ф: 8 924 260 01 26**